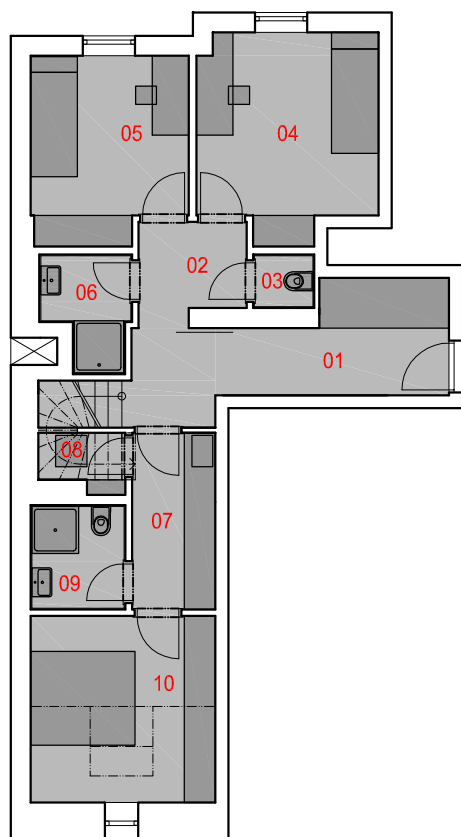
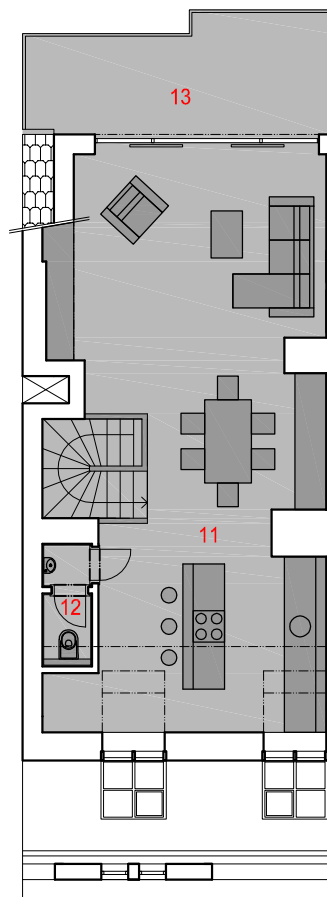


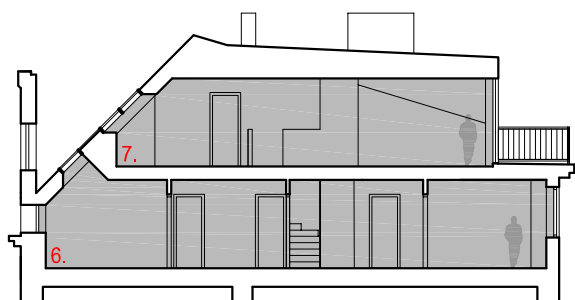
6. NP / 6TH FLOOR



7. NP / 7TH FLOOR



ŘEZ / SECTION



LEGENDA / LEGEND

| | | |
|----------|--|-----------------------------|
| 01 | ZÁDVEŘÍ + SCHODIŠTĚ / ENTRANCE + STAIRCASE | 14.70 m ² |
| 02 | CHODBA / CORRIDOR | 03.80 m ² |
| 03 | WC / WC | 01.30 m ² |
| 04 | LOŽNICE / BEDROOM | 12.90 m ² |
| 05 | LOŽNICE / BEDROOM | 10.50 m ² |
| 06 | KOUPELNA / BATHROOM | 03.10 m ² |
| 07 | CHODBA / CORRIDOR | 05.50 m ² |
| 08 | ŠATNA / CLOACKROOM | 01.80 m ² |
| 09 | KOUPELNA / BATHROOM | 03.70 m ² |
| 10 | LOŽNICE / BEDROOM | 12.80 m ² |
| 11 | OBÝVACÍ POKOJ / LIVING ROOM | 52.30 m ² |
| 12 | WC / WC | 02.30 m ² |
| 13 | TERASA / TERRACE | 09.90 m ² |
| Σ | UŽITNÁ PLOCHA / USABLE AREA | 124.70 m² |
| Σ | PODLAHOVÁ PLOCHA / FLOOR AREA* | 129.50 m² |
| Σ | TERASA / TERRACE | 13.40 m² |

* bez komínu a příček (předpis č. 366/2013 Sb. Nařízení vlády o úpravě některých záležitostí souvisejících s bytovým spolumístnictvím)

* without a chimney and partition walls (předpis č. 366/2013 Sb. Nařízení vlády o úpravě některých záležitostí souvisejících s bytovým spolumístnictvím)

Užitná plocha pod šikmou konstrukcí je započtena od výšky 750 mm.
usable space under the sloping structure is counted from the height of 750 mm

Podlahová plocha pod šikmou střeou je započtena od výšky 750 mm
Floor space under the sloping roof is counted from the height of 750 mm

